

## Koncept for varer i Mødrehjælpens butikker

Læs her, hvilke varer vi sælger i Mødrehjælpens genbrugsbutikker, hvilke varetyper man skal være særlig opmærksom på og hvad vi ikke sælger.

### Mødrehjælpens butikker sælger:

- Varer i god kvalitet, i ren, hel og funktionsdygtig stand.
- Tøj, sko, legetøj, bøger og udstyr.
- Til aldersgruppen 0-8 år.  
I særlige tilfælde, og efter dialog med frivilligkonsulenten, kan aldersgruppen begrænses fx 0-5 år eller udvides til 0-14 år.
- Butikkerne sælger nye donerede varer inden for konceptets sortiment, Fra Garn til Barn-produkter, hjemmegjorte donerede varer fx muleposer mm.
- Butikkerne sælger donerede produkter, der støtter Mødrehjælpen, lokalt eller nationalt, fx julekalendere fra Claus Meyer, Til og fra kort og lign.

### Mødrehjælpens butikker sælger, men har særlig opmærksomhed på:

- Babynests, tjek at mærket er lovligt på [www.produkter.dk](http://www.produkter.dk).
- Sutteflasker, sutter og lign., kun nye og i emballage.
- Cykelhelme, uden skader, som ny. (Kan af butiksudvalget fravælges som varegruppe i butikken).
- Autostole, uden skader, som ny og godkendt. (Kan af butiksudvalget fravælges som varegruppe i butikken). Der er hjælp at hente her: <https://www.sik.dk/privat/goer-det-sikkert/boern/sikker-hele-aaret/datomaerkning-paa-autostole>  
Tænk har også denne vejledning <https://taenk.dk/test/autostole/er-brugte-autostole-sikre>
- Legetøj med reference til konflikter og ufred fx sværd og legetøjspistoler. (Kan af bestyrelsen fravælges som varegruppe i butikken).

### Mødrehjælpens butikker sælger *ikke*:

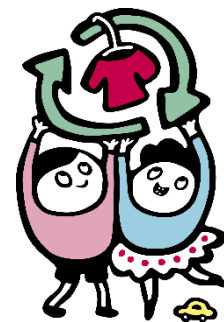
- Slidte, defekte, lugtende og ukomplette varer.
- Tøj med, huller, pletter, fnuller, revner i tryk, defekte lynlåse og knapper.

- Sko og støvler med slid.
- Legetøj med slid, fejl og mangler.
- Skadeligt/farligt legetøj: Magnetlegetøj, med løse kugler, fidget spinner, squeezer. Se [www.produkter.dk](http://www.produkter.dk)
- Gammelt legetøj, der lugter kemisk og er mørkt.
- Bideringe i skum eller plast.
- Fordærvelige varer. Fødevarer, cremer og lign.
- Åbne pakker med papirbleer. De kan i stedet bruges ved puslepladsen eller gives videre i babycafe og lign.
- Patchworktæpper, der indleveres til brug i startpakker, må ikke sælges. Andre tæpper må gerne.
- Varer med ekstra firmalogo på. Fx Lambibamser, sportstøj med den lokale tømremesters logo osv.
- ”Temu” varer. Varer, der ikke er underlagt kontrol. De er af ringe kvalitet og kan være skadelige.
- Billige giv-væk-produkter/reklameting fra fx Mc Donalds.
- Tombolabamser, billige bamser og tøjdyr af ringe kvalitet.

### **Butikkerne sælger *ikke*, men donationen kan anvendes på anden måde:**

- Konfirmationstøj. Kan formidles videre evt. til andre organisationer eller den lokale kirke.
- Ventetøj. Kan formidles videre evt. til andre organisationer/centre.
- Rensede Pc´er + skærme. Kan gives videre til familier i jeres netværk eller til andre organisationer.
- Voksentøj, sko. Gives videre til FKN.
- Andre donationer til voksne, bøger, isenkram mm. Gives videre til andet genbrugsformål.

Er du i tvivl, så kontakt din frivilligkonsulent, vi hjælper meget gerne.



Revideret 19.1.2026 LFR