

Designguide

Pixi-version
September 2025

Indhold

3	Introduktion
4	Hvad holder vi fast i
5	Hvad siger vi farvel til
6	Materialer
7	Logo
14	Farver
22	Skrifttyper
27	Billedstil
35	Illustration
41	Eksempler og skabeloner
56	Sådan møder og støtter vores brugere os

Materialer

Her har vi samlet et overblik over, hvor du finder alle Mødrehjælpens designelementer.

Logopakke

Vores logo findes i flere versioner til henholdsvis nationalt brug og lokalforeninger samt til både skærme og tryksager, logopakken findes på Skyfish.

Skyfish: [Logopakke](#)

Skrifttype

Vi bruger Google Fonts, som kan downloades direkte på Google Fonts eller på Skyfish. Skrifttyperne er gratis.

Skyfish: [Skrifttype](#)

Google Fonts: [Open Sans](#)

Google Fonts: [Shantell Sans](#)

Billedbank

Alle vores billeder i Skyfish er fritkøbt og kan bruges på tværs af organisationen samt alle Mødrehjælpens kanaler – både fysiske og digitale. Der er indhentet samtykke til brug af billeder med personer som administreres jf. GDPR.

Skyfish: [Billedbank](#)

Illustrationer

Alle illustrationer i Skyfish er fritkøbt og kan bruges på tværs af organisationen samt alle Mødrehjælpens kanaler – både fysiske og digitale.

Skyfish: [Illustrationer](#)

Ikoner

Alle ikoner i Skyfish er fritkøbt og kan bruges på tværs af organisationen samt alle Mødrehjælpens kanaler – både fysiske og digitale.

Skyfish: [Ikoner](#)

Farver

Denne designguide indeholder Mødrehjælpens farvepalette med koder til henholdsvis Pantone, RGB, CMYK og Hexa. ASE filer findes på Skyfish.

Skyfish: [Farver](#)

Skabeloner

Diverse Word og PowerPoint skabeloner til bl.a. præsentationer, plakater og flyer mv. findes i Skyfish.

Skyfish: [Skabeloner](#)

Her finder du diverse guides og hjælp

Designansvarlig i PAK

Har du spørgsmål til denne guide eller er i tvivl om, hvordan du bedst bruger Mødrehjælpens designelementer, kan du kontakt PAK på: web@moedrehjaelpen.dk.

Ved akut behov, kan du ringe til Christian Noer Snorgaard, Digital konsulent på telefon: 30 21 27 05 eller Tine Posselt, Kommunikationskonsulent på telefon: 61 96 65 58.

Designguide

Denne designguide kan downloades på Skyfish.

Skyfish: [Designguide](#)

Sprogguide

Principper for hvordan vi i Mødrehjælpen kommunikerer og formulerer os, guiden findes i Skyfish.

Skyfish: [Sprogguide](#)

Butiksguide

Vores butikskoncept er blevet opdateret i 2024 og findes på Skyfish.

Skyfish: [Butiksguide](#)

Logo

Logovariationer

Mødrehjælpen logo findes to variationer:

- Nationalt logo
- Lokalt logo

Mødrehjælpen logo må kun anvendes i følgende farver:

- Rød (positiv version) på hvid baggrund
- Hvid (negativ version) på rød baggrund

Derudover kan logoet bruges i sort, hvor andet ikke er muligt.

I tilfælde hvor det placeres på et billede, skal logoet så vidt muligt placeres på en rolig ensfarvet baggrund.

Det røde logo (positiv version) anvendes på billeder med lys baggrund og det hvide logo (negativ version) anvendes på billeder med mørk baggrund.

Mødrehjælpen logopakke indeholder alle logovarianter i relevante farver, Pantone, CMYK og RGB i de relevante formater, eps og png.

Nationalt logo



Lokalt logo



Mærke

Mødrehjælpen og lokalforeninger bruger hvidt mærke på rød baggrund som profilbillede på sociale medier.

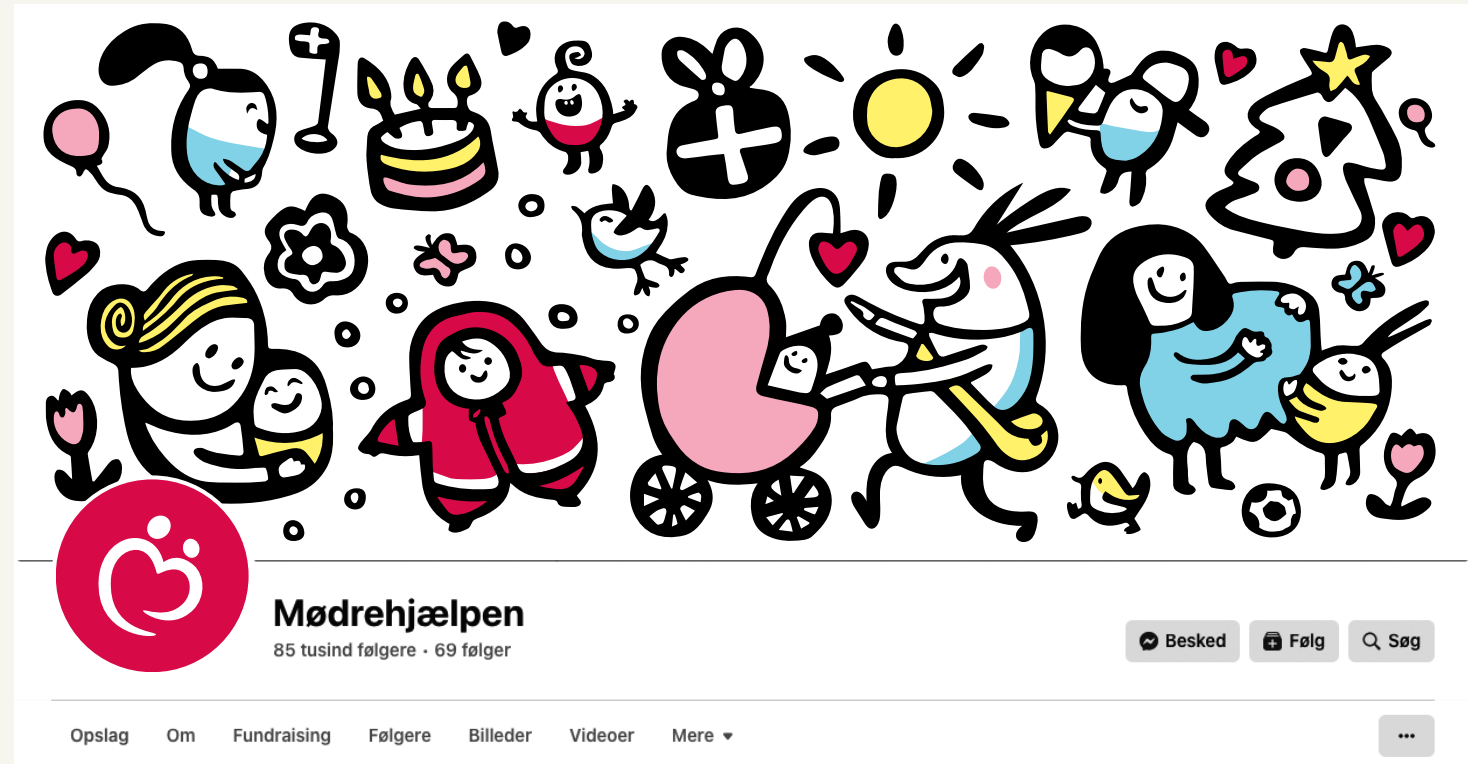
Profilbillederne skal være tilpasset de specifikke dimensioner og retningslinjer for hver platform for at sikre, at de vises klart og professionelt.

Mødrehjælpen's logopakke indeholder mærket, som kan bruges til profilbillede på sociale medier.

Coverbilledet skiftes over tid, og skal have et godt blikfang, som understøtter enten profilbilledet eller en aktiv kampagne.

Tjek de respektive sociale mediers guidelines for opdaterede formater samt, hvordan coverbilledet beskæres på hhv. desktop og mobil.

Vær særlig opmærksom på, at tekst ikke beskæres u hensigtsmæssigt, og billeder ikke fremstår pixeleret.



Farver

Primær farvepalette

Mødrehjælpens primære farve er rød.

Mødrehjælpen opfattes som rød. Derfor skal den røde farve så vidt muligt være til stede i alle materialer.

Mødrehjælpens røde farve suppleres af tre kontrastfarver i form af tone og styrke

Rød: Anvendes til tekst og baggrund.

Hvid: Anvendes til tekst og baggrund.

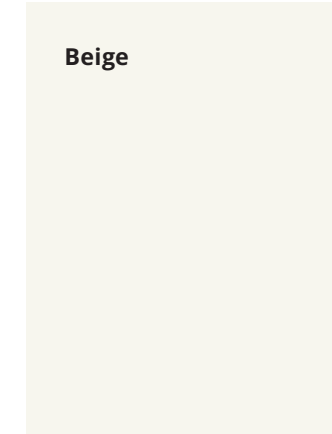
Beige: Anvendes til baggrund.

Mørkeblå: Anvendes til tekst i større størrelser og i særlige tilfælde baggrund.

Sort: Anvendes til tekst i mindre størrelser.

Den røde farve bruges som signalfarve, da den tiltrækker god opmærksomhed pga. højt kontrast til de andre primærfarver.

Den varme røde farve er god til at understøtte budskabet om empati og omsorg. Hvor den blå farve mere signalerer erhverv og professionalisme.



Sekundær farvepalette

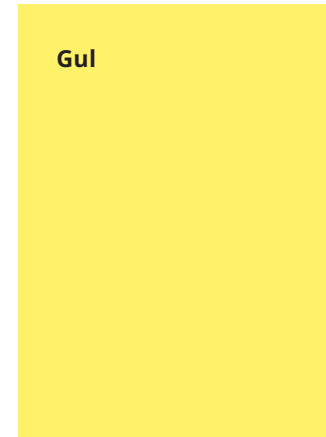
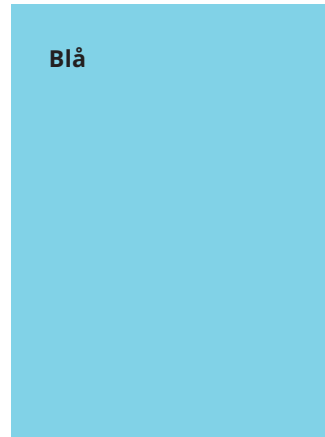
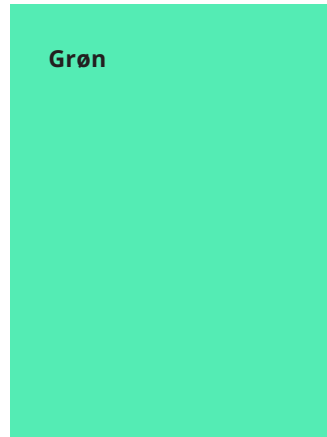
Den primære farvepalette suppleres af en sekundær farvepalette, der tilfører et legende udtryk.

Mødrehjælpen's sekundære farvepalette bruges primært til illustrationer og grafik herunder grafer og infografik.

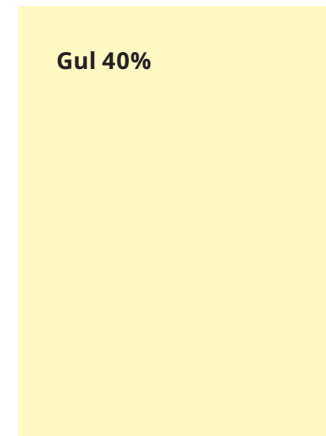
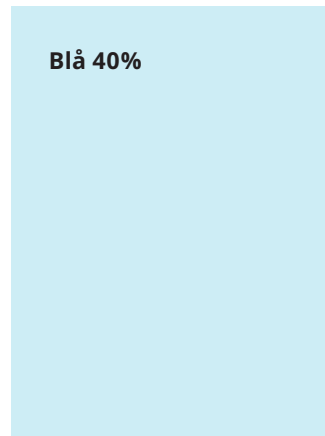
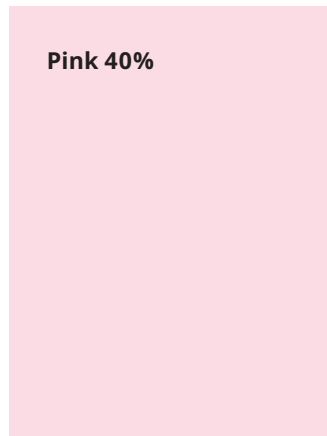
Den sekundære farvepalette kan også bruges som fontfarve på blå baggrund.

Toner (40%) af den sekundære palette kan bruges som baggrundsfarve på udvalgte elementer til fx magasin, sociale medier eller hjemmeside.

Farverne kan bruges til at understøtte forskellige emner, men de kan også betyde noget forskelligt afhængigt af sammenhængen fx kan gul både signalere fattigdom og sommer. Den pink er god til omsorg, den blå erhverv og den grønne aktiviteter.



Bruges fortrinsvis til illustrationer og grafer.



Bruges fortrinsvis til baggrundselementer.

Farvekoder

Farvekoderne er definerede for at sikre et så ensartet udtryk som muligt på skærm og print. Der vil altid forekomme udsving på tværs af forskellige typer skærme og printere og trykmaskine.

CMYK benyttes til trykte medier. Hex og RGB benyttes til digitale medier.

Den røde farve kan også anvendes som Pantone 1925.

<p>Rød RGB: 215, 9, 71 HEX: #d70947 CMYK: 0, 100, 55, 0 PMS: 1925</p>	<p>Mørkeblå RGB: 0, 45, 73 HEX: #002d49 CMYK: 97, 64, 26, 61</p>	<p>Beige RGB: 246, 245, 236 HEX: #f6f5ec CMYK: 2, 2, 6, 0</p>		<p>Primær farver Bruges til kerneydelser, den røde skal altid være repræsenteret.</p>
<p>Pink RGB: 245, 168, 187 HEX: #f5a8bb CMYK: 0, 46, 12, 0</p>	<p>Grøn RGB: 84, 236, 180 HEX: #54ecb4 CMYK: 56, 0, 45, 0</p>	<p>Blå RGB: 129, 210, 231 HEX: #81d2e7 CMYK: 50, 0, 11, 0</p>	<p>Gul RGB: 255, 241, 106 HEX: #fff16a CMYK: 4, 0, 68, 0</p>	<p>Sekundære farver Bruges fortrinsvis til illustrationer og grafer.</p>
<p>Pink 40% RGB: 251, 220, 228 HEX: #fbdce4 CMYK: 0,20, 5, 0</p>	<p>Grøn 40% RGB: 187, 247, 225 HEX: #bbf7e1 CMYK: 22, 0, 17, 0</p>	<p>Blå 40% RGB: 205, 237, 245 HEX: #cdef5 CMYK: 20, 0, 5, 0</p>	<p>Gul 40% RGB: 255, 249, 195 HEX: #fff9c3 CMYK: 1, 0, 20, 0</p>	<p>Bruges fortrinsvis til baggrundselementer.</p>
<p>Hvid RGB: 255, 255, 255 HEX: #ffffff CMYK: 0, 0, 0, 0</p>	<p>Sort RGB: 0, 0, 0 HEX: #000000 CMYK: 0, 0, 0, 100</p>			

Skrifttyper

Primær skrifttype

Open Sans er Mødrehjælpens primære skrifttype.

Open Sans er en gratis og læsevenlig humanistisk sans serif med et klassisk udtryk.

Det er en gratis Google font, som fungerer godt i brugerinterfaces.

Open Sans bruges til alle typer kommunikationsprodukter fra web og sociale medier til publikationer og skiltning.

For at sikre et ensrettet udtryk, må der ikke bruges en anden skrifttype.

Open Sans Regular

ABCDEFGHIJKLMNOPQRSTUVWXYZÆØÅ
abcdefghijklmnopqrstuvwxyz
vwxyzæøå0123456789
&%?!(=)@+/:-*

Open Sans Light

ABCDEFGHIJKLMNOPQRSTUVWXYZÆØÅ
abcdefghijklmnopqrstuvwxyz
vwxyzæøå0123456789
&%?!(=)@+/:-*

Open Sans Bold

**ABCDEFGHIJKLMNOPQRSTUVWXYZÆØÅ
OPQRSTUVWXYZÆØÅ
abcdefghijklmnopqrstuvwxyz
vwxyzæøå0123456789
&%?!(=)@+/:-***

Open Sans Semibold

**ABCDEFGHIJKLMNOPQRSTUVWXYZÆØÅ
QRSTUVWXYZÆØÅ
abcdefghijklmnopqrstuvwxyz
vwxyzæøå0123456789
&%?!(=)@+/:-***

Sekundær skrifttyper

Mødrehjælpen har to sekundære skrifttyper:

- Arial
- Shantell Sans

Arial er en systemskrift, der er installeret på alle computere.

Arial bruges til skabeloner i Word og til mailsignatur.

Shantell Sans er en gratis håndskrift med et udtryk, der ligger mellem barn og voksen.

Shantell Sans bruges sammen med Open Sans til overstregning af tal, jvf. afsnit om sociale medier.

Arial Regular

ABCDEFGHIJKLMN
OPQRSTUVWXYZÆØÅ
abcdefghijklmnopqrstu
vwxyzæøå0123456789
&%?!(=)@+/:-*

Arial Bold

**ABCDEFGHIJKLMN
OPQRSTUVWXYZÆØÅ
abcdefghijklmnopqrstu
vwxyzæøå0123456789
&%?!(=)@+/:-***

Shantell Sans Regular

ABCDEFGHIJKLMN
OPQRSTUVWXYZÆØÅ
abcdefghijklmnopqrstu
vwxyzæøå0123456789
&%?!(=)@+/:-*

Shantell Sans Bold

**ABCDEFGHIJKLMN
OPQRSTUVWXYZÆØÅ
abcdefghijklmnopqrstu
vwxyzæøå0123456789
&%?!(=)@+/:-***

Billedstil

Billedstil

Mødrehjælpen's billedstil er realistisk og respektfuld. Med ægte følelser viser vi både glæden ved at give og modtage hjælp samt de gode og svære situationer i familielivet, men uden at overdre.

Billederne skal fortælle historier om vores arbejde, og de familier vi hjælper. De skal vække følelser hos vores målgrupper, enten ift. at kunne spejle sig i motiverne eller for at motivere dem til at støtte vores arbejde.

Vi bruger ikke artefakter, metaforer og symboler i vores billeder, men tilstræber, at historien i vores billeder er let afkodelige, så vi undgår misforståelser og fortolkninger.

Der stiles efter at vise et inkluderende og bredt udsnit af mennesker ift. køn, alder, baggrund, funktionsniveau og etnicitet.

Mødrehjælpen har en billedbank, hvor alle billeder er frikøbt og frit kan bruges. Når der tages nye billeder, skal denne guide følges, og der indhentes samtykke jf. GDPR.

På de følgende sider uddybes, hvordan der bruges billeder til forskellige formål.



Sårbare og svære situationer

Motivet er børnefamilier og gravide i sårbare og svære situationer – både i hverdagen og ved rådgivning.

Her vises familielivet med udgangspunkt i den voksne, fremfor fokus på barnet. Det er vigtigt, at forældrene kan genkende situationen og spejle sig i følelserne. I rådgivningssituationer kan vores rådgivere også være en del af motivet.

Vi viser naturlige og realistiske hverdags-situationer, hvor det er udtryk, kropssprog og følelser, der viser det sårbare og svære i familielivet. Undgå at bruge opstillede, overdrevne eller voldsomme motiver som fx et grædende barn.

I enkelte tilfælde kan der bruges close-up billeder i kombination med det rette budskab – typisk ved politiske budskaber. Det kan fx være et par slidte sko til at vise fattigdom eller et par knugende hænder til at udtrykke sårbarhed og usikkerhed.

Billeder i denne kategori bruges fortrinsvis til fundraising, rådgivning og politisk kommunikation.



Hverdag

Rådgivning

Glade og positive situationer

Motivet er børnefamilier og gravide samt frivillige med udgangspunkt i Mødrehjælpens butikker og sociale aktiviteter, som fx babycafé eller sommerlejr.

Her tilstræbes det at vise børn, forældre og frivillige centreret omkring glæden ved at give og modtage hjælp.

Det er vigtigt at fange det positive øjeblik, hvor der er fokus på samvær og fællesskab – både mellem forældre og børn samt familier imellem. Det kan være i form af aktive situationer med tydelig glæde eller mere rolige situationer med nærvær.

Mødrehjælpens frivillige vises som en naturlig del af aktiviteterne og fællesskabet, men der kan også vises billeder af de frivillige i butikssammenhæng eller ift. bestyrelsesarbejde.

Billederne i denne kategori bruges fortrinsvis til kommunikation om aktiviteter og rekruttering af frivillige samt til fundraising/donation.



Farver og billedbehandling

Billederne skal have et autentisk og naturligt udtryk med et blødt lys.

Der tilstræbes at bruge så realistisk en lyssætning som muligt, så billeder taget inde og ude får et naturligt udtryk.

Lyse og mørke flader billedbehandles, så de får et lettere varmt udtryk.

Farverne skal så vidt muligt harmonere med den primære rød samt beige og blå.

Undgå at trække farverne ud af billedet eller tilføje ekstra kontrast.



AI-generede billeder

AI-retningslinjerne er ved at blive opdateret.

Mulighederne med AI udvikles meget hurtigt og derfor tilpasses Mødrehjælpens anbefalinger også løbende.

Det har hidtil ikke været anbefalet at bruge AI til at producere billeder, men senest i oktober 2025 vil der komme mulighed for at lave dem i samarbejde med Mødrehjælpens kommunikationsafdeling.



Prompt 1: Kan du lave et billede af en bekymret mor?

Udfordring: Meget poleret udseende og karikeret udtryk.



Prompt 3: Kan du lave et billede af en økonomisk belastet familie?

Udfordring: Meget iscenesat og udstillende.



Prompt 2: Kan du tilføje et barn hun viser omsorg for – samt gøre omgivelserne mere naturlige?

Udfordring: Meget poleret udtryk og uklar baggrund.



Prompt 4: Kan du vise en dansk fødselsdag med glade børn og forældre?

Udfordring: Mangler detaljer som øjne og tænder, er 'meget glade' og pynten virker forkert.

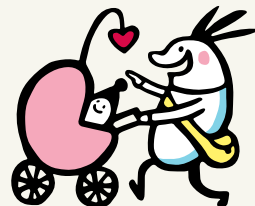
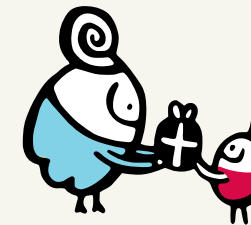
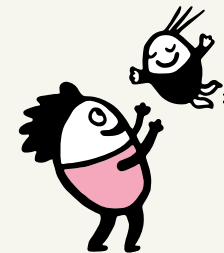
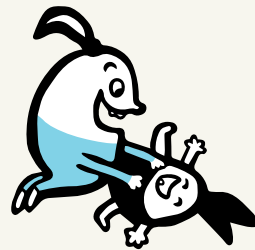
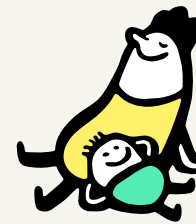
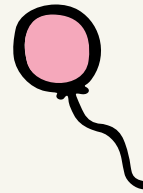
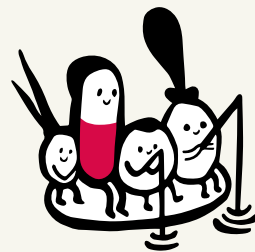
Illustration

Ikoner

Dele af Pia Olsens illustrationer er versioneret til ikoner, der også findes i Mødrehjælpens billedbank i Skyfish.

Ikonerne findes i flere farveversioner samt i sort/hvid – sidstnævnte kan benyttes, hvis man vil tone udtrykket lidt ned eller fx skal printe i sort/hvid.

Ikonerne er tilgængelig i PNG-format og må bruges frit på tværs af alle Mødrehjælpens kanaler og materialer. Til professionelt brug benyttes Illustrator-filerne, disse kan rekvireres gennem PAK.



Eksempler og skabeloner

PowerPoint skabelon

Mødrehjælpen's PowerPoint skabelon indeholder en række layoutversioner, der dækker de fleste behov samt en fast farvepalette.

Det er tilladt at lave andre layoutsider jf. denne designguides retningslinjer for farver, typografi, billedstil og illustrationer.

Det anbefales at bruge ikoner i sort/hvid, hvis præsentationen skal tones ned i det visuelle udtryk.

Introduktion til Mødrehjælpen

Februar 2025

Præsentor: H.M. Drømming Mary



Her skal der være en overskrift



Hjælpeaktiviteter
Lorem ipsum dolor sit amet elit, sed do cillum dolore eiusmod nisi ut aliquip tempor incididunt ut labore et dolore.



Netværksaktiviteter
Lorem ipsum dolor sit amet elit, sed do cillum dolore eiusmod nisi ut aliquip tempor incididunt ut labore et dolore.

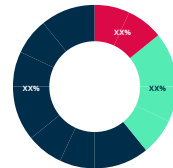


Oplevelsesaktiviteter
Lorem ipsum dolor sit amet elit, sed do cillum dolore eiusmod nisi ut aliquip tempor incididunt ut labore et dolore.

Mødrehjælpen X

Her skal der være en overskrift

- Lorem ipsum dolor sit amet, consectetur adipiscing elit, sed do cillum dolore eiusmod nisi ut aliquip tempor incididunt ut labore et dolore magna aliqua.
- Ut enim ad minim veniam, quis nostrud exercitation ullamco laboris nisi ut aliquip ex ea commodo consequat.
- Duis aute irure dolor in reprehenderit in voluptate velit esse cillum dolore eu fugiat nulla pariatur.
- Excepteur sint occaecat cupidatat non proident, sunt in culpa qui officia deserunt mollit anim id est laborum.
- Sed ut perspiciatis unde omnis iste natus error sit voluptatem accusantium doloremque laudantium, totam rem aperiam, eaque ipsa quae ab illo inventore.



- Lorem ipsum dolor sit amet consectetur
- Lorem ipsum dolor sit amet consectetur
- Lorem ipsum dolor sit amet consectetur

Mødrehjælpen X



Mødrehjælpen X

Her skal der være en overskrift

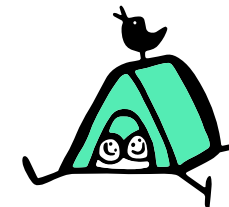
- Lorem ipsum dolor sit amet, consectetur adipiscing elit, sed do cillum dolore eiusmod nisi ut aliquip tempor incididunt ut labore et dolore magna aliqua.
- Ut enim ad minim veniam, quis nostrud exercitation ullamco laboris nisi ut aliquip ex ea commodo consequat.
- Duis aute irure dolor in reprehenderit in voluptate velit esse cillum dolore eu fugiat nulla pariatur.
- Excepteur sint occaecat cupidatat non proident, sunt in culpa qui officia deserunt mollit anim id est laborum.
- Sed ut perspiciatis unde omnis iste natus error sit voluptatem accusantium doloremque laudantium, totam rem aperiam, eaque ipsa quae ab illo inventore.



Mødrehjælpen X

Her skal der være en overskrift

- Lorem ipsum dolor sit amet, consectetur adipiscing elit, sed do cillum dolore eiusmod nisi ut aliquip tempor incididunt ut labore et dolore magna aliqua.
- Ut enim ad minim veniam, quis nostrud exercitation ullamco laboris nisi ut aliquip ex ea commodo consequat.
- Duis aute irure dolor in reprehenderit in voluptate velit esse cillum dolore eu fugiat nulla pariatur.
- Excepteur sint occaecat cupidatat non proident, sunt in culpa qui officia deserunt mollit anim id est laborum.
- Sed ut perspiciatis unde omnis iste natus error sit voluptatem accusantium doloremque laudantium, totam rem aperiam, eaque ipsa quae ab illo inventore.



Mødrehjælpen X

Plakat skabelon til frivillige

Mødrehjælpen stiller PowerPoint skabeloner til rådighed hvori der kan laves plakater til diverse lokale formål.

Plakaterne skal altid indeholde Mødrehjælpen logo samt røde farve.

Det er tilladt at tilpasse plakaten layout jf. denne designguides retningslinjer for farver, typografi, billedstil og illustrationer.

A4 plakat skabelon, hvor det er muligt at skifte billede og redigere tekst. Der kan vælges mellem rød eller hvid baggrund.

Der er 5 mm til kant, da almindelige printere ikke kan printe til kant.



Bliv frivillig i Mødrehjælpen

Gør en forskel sammen med andre

Lorem ipsum dolor sit amet, consectetur adipiscing elit, sed do eiusmod tempor incididunt ut labore et dolore magna aliqua. Ut enim ad minim veniam, quis nostrud exercitation ullamco laboris nisi ut.

Vil du være med?
Ring til [Navn Navnesen] på [XX.XX.XX.XX] eller skriv en mail på [navn@mail.dk]. Du kan også læse mere og tilmelde sig på moedrehjaelpen.dk/bliv-frivillig

Vi glæder os til at møde dig!

 **Mødrehjælpen**
Hvidovre-Rødovre lokalforening



Kom med i fællesskabet

Lav mad og spis sammen med andre børnefamilier

Lorem ipsum dolor sit amet, consectetur adipiscing elit, sed do eiusmod tempor incididunt ut labore et dolore magna aliqua. Ut enim ad minim veniam, quis nostrud exercitation ullamco laboris nisi ut.

Tid og sted: Vi mødes i Måltidet hver 14. dag om [lugedagen] på [sted, adresse, tid]

Tilmelding: [navn@mail.dk, facebook, hjemmeside]

Læs mere: moedrehjaelpen.dk/aktiviteter/maaltidet

Vi glæder os til at møde jer!

 **Mødrehjælpen**
Hvidovre-Rødovre lokalforening

Tilmeld jer nu, det er gratis at deltage!

Flyer skabelon til frivillige

A5 flyer skabelon med for og bagside, hvor det er muligt at skifte billede og redigere tekst. Der kan vælges mellem rød eller hvid baggrund.

Lokallogo skal også skiftes til den pågældende lokalforening.

Skrift er skrevet med skrifttypen Open Sans. Skrifttype og punktstørrelse må ikke ændres, når skabelonen anvendes.

På forsiden bruger man et billede eller en af Mødrehjælpens illustrationer.

Der er 5 mm til kant, da almindelige printere ikke kan printe til kant.



Er du vores nye vært i Mødrehjælpens Babycafé?

Lorem ipsum dolor sit amet, consectetur adipiscing elit, sed do eiusmod tempor incididunt ut labore et dolore.

Bliv frivillig i Mødrehjælpen!

 **Mødrehjælpen**
Hvidovre-Rødovre lokalforening

Mødrehjælpens Babycafé

Babycaféen er et hyggeligt mødested for småbørnsfamilier. Ofte er der et tema på i cafeen fx førstehjælp for babyer, mad, søvn, motorik & rytmik eller babymassage.

Som cafevært er du med til at:

- byde børn og forældre velkommen
- skabe en hyggelig stemning i caféen
- indgå i snakke med familierne
- klare praktiske opgaver som let forplejning, opstilling og oprydning

Vi forventer, at du kan hjælpe [antal] [dage] pr. måned i tidsrummet [tid].

Som frivillig i Mødrehjælpen:

- bliver du del af et socialt fællesskab.
- er du med til at gøre en forskel for lokale børnefamilier.
- får du mulighed for at deltage i Mødrehjælpens mange frivilligkurser og temadage.
- møder du frivillig-kolleger på tværs af landet, der alle brænder for samme sag.

Vil du være med?

Ring til [Navn Navnesen] på [XX XX XX XX] eller skriv en mail til [Navn Navnesen] på [navn@mail.dk].

Vi glæder os til at møde dig!

 **Mødrehjælpen**
Hvidovre-Rødovre lokalforening

Post skabelon til frivillige

4:5 post skabelon til sociale medier, herunder Facebook, Instagram og LinkedIn, i to versioner med hhv. billede og illustration. Det er muligt at vælge en version med eller uden logo samt skifte tekst, billede og illustration.



Faste koncepter

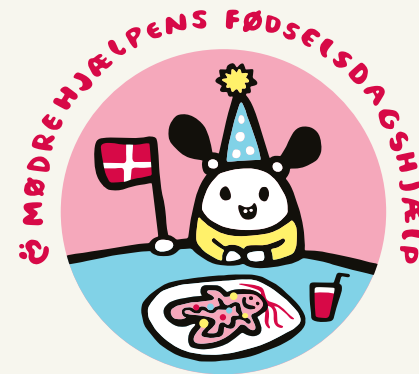
I Mødrehjælpen har vi en del faste koncepter, som vi kører årlige kampagner og aktiviteter omkring både lokalt og nationalt:

- Babycafé
- Babystartpakke
- Familiecafé
- Familieven
- Fødselsdagshjælp
- Gravidcafé
- Juleaktiviteter og -hjælp
- Leg & Bevægelse

Det tilstræbes derfor, at bruge de samme billeder og illustrationer til faste koncepter på tværs af landet, så det konceptuelle i vores indsatser og aktiviteter styrkes.

Dertil benytte de grafik- og contentpakker, der stilles til rådighed ved kampagner.

Eksemplerne til højre er visuelle elementer fra kampagner i 2024 for hhv. Feriehjælp, Fødselsdagshjælp og Julehjælp.



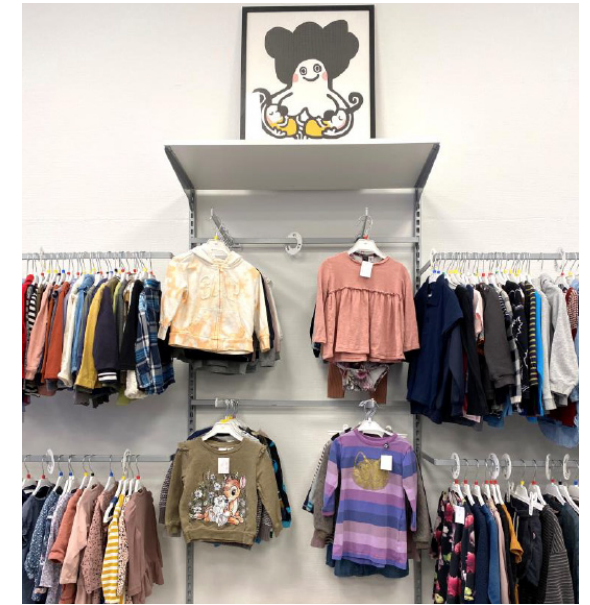
Butikker

Vores butikker er vores ansigt udadtil og skal tydeligt afspejle Mødrehjælpens visuelle identitet. Vores logo og røde farve skal derfor være til stede på butikkens facade og i indretningen.

Derudover bør retningslinjer for brug af farver, typografi, billeder og illustrationer følge denne guide.

Alle vores butikker følger det samme butikskoncept fra 2024.

Pia Olsens illustrationer må også gerne bruges i vores butikker.



FAQ – Hvornår må du bruge et andet design

Denne designguide har til formål at ensrette og styrke Mødrehjælpen's visuelle identitet og skal følges, selv når man bliver træt af de forskellige designelementer i designguiden.

Der kan dog opstå undtagelser, hvor der er behov for at fravige fra Mødrehjælpen's design og benytte et andet design i specifikke sammenhænge.

Vi har derfor samlet det, du skal tage stilling til, før du benytter et andet design end Mødrehjælpen's i nærværende FAQ.

Hvis du er i tvivl om du kan eller må bruge et andet design end Mødrehjælpen's, skal du kontakte PAK.

Tag aktivt stilling

Er Mødrehjælpen eneafsender på området/indsatsen/subsitet/kampagnen/kommunikationsmaterialet mv.

Er det en fælles indsats/subsitet/kampagne/kommunikationsmateriale mv. med andre ligeværdige afsendere

Er området/indsatsen/subsitet/kampagnen/kommunikationsmaterialet mv støttet af eksterne fx en fond, men driftet af Mødrehjælpen?

Hvor tæt er området/indsatsen/subsitet/kampagnen/kommunikationsmaterialet mv. på Mødrehjælpen's kerneområder og -ydelser?

Er området/indsatsen/subsitet/kampagnen/kommunikationsmaterialet mv afgrænset fx tidsmæssigt eller rammer en anden målgruppe end Mødrehjælpen's primære?

Det skal du gøre

Så skal det laves i Mødrehjælpen's design.

Det kan laves i et (nyt) fælles/samlende design for indsatsen med alle samarbejdspartneres logo repræsenteret.

Det skal laves i Mødrehjælpen's design, men bidragsydere's logo tilføjes.

Hvis det på sigt kan blive et kerneområde og -ydelse for Mødrehjælpen, bør det laves i Mødrehjælpen's design fra start.

Indsatsen kan laves i andet design, hvis det ikke forventes at blive et kerneområde og -ydelse for Mødrehjælpen på sigt.

Ved spørgsmål kan ansatte i
Mødrehjælpen rette henvendelse til
kommunikationsafdelingen på mail:
web@moedrehjaelpen.dk.

Frivillige kan sende spørgsmål til
frivilligkonsulenterne.